



Klinik für
Neurologie



Patientenbroschüre für die Station Neuro 1

Medizinisches Zentrum • 4. Etage



Universitätsmedizin Essen
Universitätsklinikum
Klinik für Neurologie



Herausgeber

Universitätsmedizin Essen

Universitätsklinikum

Hufelandstr. 55

45147 Essen

Redaktion

Carina Wiesend, Stationsleitung Neuro 1 (UK Essen)

Satz & Layout

Sven Thomalla (UK Essen)

Druck & Weiterverarbeitung

Hausdruckerei (UK Essen)



Liebe Patientinnen und Patienten, Liebe Angehörige und Besucher der Station Neuro 1,

herzlich willkommen in der Klinik für Neurologie. In dieser Patienteninformation möchten wir Ihnen kurz einige grundlegende Informationen über Ihren Aufenthalt bei uns geben.

Familie und Freunde sind für den Heilungsprozess sehr wichtig, deshalb haben wir auf der Station Neuro 1 keine festen Besuchszeiten. Wir bitten Sie, den Besuch mit Ihren Angehörigen abzustimmen und dabei auch die Wünsche Ihrer Bettnachbarin oder Ihres Bettnachbarn zu berücksichtigen. Insbesondere die Ruhezeiten sollten Beachtung finden.

Bitte informieren Sie das Pflegepersonal wenn Sie die Station verlassen, um zum Beispiel mit Ihrem Besuch in die Cafeteria zu gehen.

Um Ihren Aufenthalt so angenehm wie möglich zu gestalten, bitten wir Sie bei Anregungen unser Pflegepersonal anzusprechen.

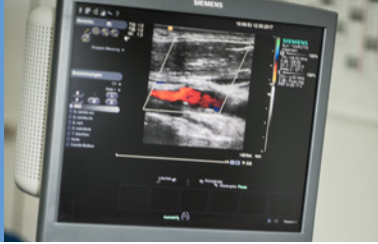
Wir wünschen Ihnen einen angenehmen Aufenthalt und eine schnelle Genesung!

Prof. Dr. med. Christoph Kleinschnitz
Direktor der Klinik für Neurologie

Prof. Dr. med. Martin Köhrmann
Stellv. Direktor der Klinik für Neurologie
Leiter der Schlaganfallmedizin

Organisation am Aufnahmetag

Die Bettenplanung wird unter Beachtung von Geschlecht, Krankheit, Befinden und wenn möglich nach Alter vorgenommen. Da im Krankenhaus nicht alles restlos planbar ist, kann es am Aufnahmetag zu Wartezeiten kommen. Wir bitten hierfür um Ihr Verständnis. Während der Wartezeiten steht Ihnen unser Aufenthaltsraum mit Getränken zur Verfügung.



Untersuchung im Funktionsbereich

Die neurologischen Funktionstestungen wie EEG, EMG, EVOP oder Doppler Sonographien finden in der 1. Etage in der Neurologischen Ambulanz statt. Sollen Sie eine Nervenwasseruntersuchung erhalten, wird diese in der Regel auf dem Zimmer erfolgen.

Untersuchungen wie z.B. CT oder MRT finden zum Teil in anderen Gebäuden des Uniklinikums Essen statt.

Im Bedarfsfall wird Ihnen der Weg dorthin erklärt oder ein Transport für Sie bestellt. Bitte haben Sie Geduld, falls der Transport sich etwas verzögern sollte, da es zu mehreren Transportaufträgen gleichzeitig kommen kann.

Telefon, Fernsehen, Internet und Radio

Wir stellen jedem Patienten ein eigenes Mediaterminal am Bettplatz zur Verfügung.

Die Bedienungsanleitung und eine Übersicht über die Kosten erhalten Sie auf einem separaten Flyer am Stationsstützpunkt.

Bitte informieren Sie das Pflegepersonal vor dem Verlassen der Station, wenn Sie sich zum Beispiel eine Telefonkarte holen wollen.



Übergabezeiten des Pflegepersonals

06:00 - 06:30 Uhr Frühdienst

14:00 - 14:30 Uhr Spätdienst

21:00 - 21:30 Uhr Nachtdienst

Während der Übergabezeit steht Ihnen das Pflegepersonal in dringenden Angelegenheiten zur Verfügung.

Essenszeiten & Essensbestellung

Die Mahlzeiten werden durch unsere Serviceassistenten verteilt. Sie können im Zimmer oder im Aufenthaltsraum speisen.

Frühstück ab 7:30 Uhr

Mittagessen ab 11:30 Uhr

Abendessen ab 17:00 Uhr

Von Montag bis Samstag geht vormittags ein Mitarbeiter der Küche durch die Zimmer und nimmt die Bestellung für den nächsten Tag auf. Daher bekommen Sie am Aufnahmetag ein standardisiertes Mittag- und Abendessen.

Visitenzeiten

Die ärztlichen Visiten erfolgen tägl. zwischen 10:00 – 12:00 Uhr.

Jeden Dienstag findet ab 8:30 Uhr die Chefarztvisite mit Prof. Dr. Kleinschnittz statt.

Die Oberarztvisite ist jeden Donnerstag ab 9:00 Uhr. Wir bitten Sie, sich während dieser Zeiten auf dem Zimmer aufzuhalten, außer Sie werden zu Untersuchungen abgerufen.

Entlassung

Wir werden Sie so früh wie möglich über den Zeitpunkt Ihrer Entlassung unterrichten. Dies kann mehrere Tage zuvor möglich sein, manchmal aber auch erst am Entlassungstag selbst. Sie bekommen einen vorläufigen Entlassungsbericht beim Abschlussgespräch vom Stationsarzt ausgehändigt. Der endgültige Entlassungsbrief wird Ihnen per Post nach Hause geschickt.

Nach der Entlassung

Wir bitten Sie am Entlassungstag Ihr Zimmer nach Möglichkeit gegen 9:00 Uhr zu verlassen, damit wir zeitgerecht den neuen Patienten ein Bett zur Verfügung stellen können.

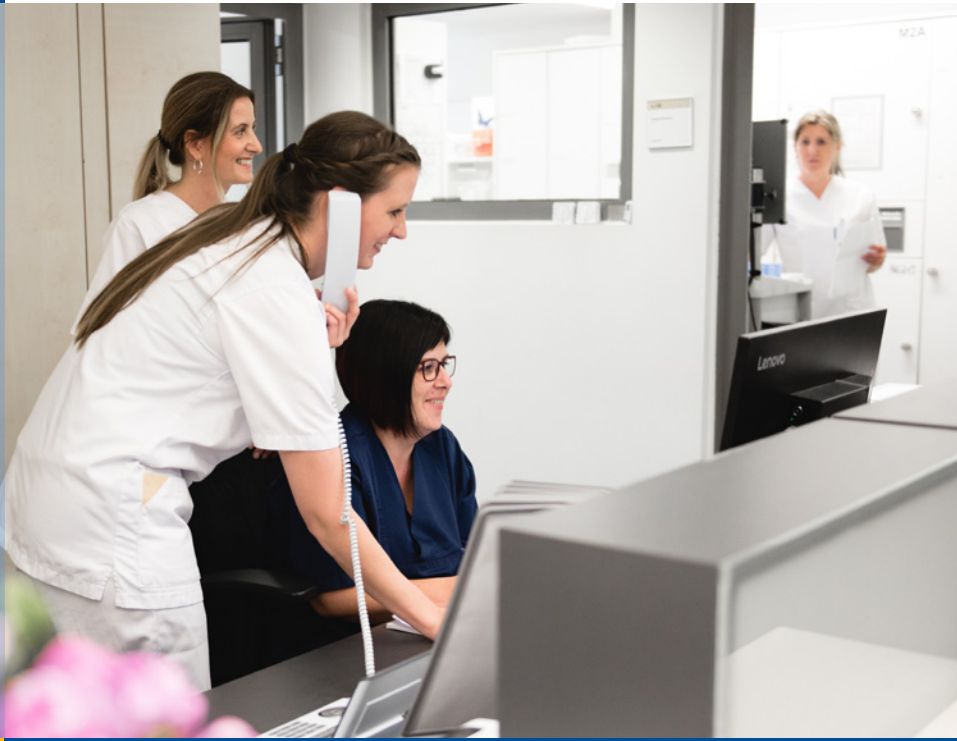
Für die Heimfahrt bestellen wir Ihnen gerne am Stationsstützpunkt ein Taxi.

Benötigen Sie eine Aufenthalts- oder Arbeitsunfähigkeitsbescheinigung melden Sie sich bitte ebenfalls am Stationsstützpunkt.

Sie waren mit Ihrem Aufenthalt
bei uns zufrieden?

Dann bewerten Sie uns!





Kontakt

Universitätsklinikum Essen
Medizinisches Zentrum
Station Neuro 1

Hufelandstrasse 55
45147 Essen

Telefon: 0201 723 -6310
Fax: 0201 723 -5799

Folgen Sie uns



Neurologie Essen



@neurologie.essen

